

UNIGLAS® | **STYLE**  
Interior - Design





Wandverkleidung in Lacobel Brown Starlight

© AGC Glass Europe

UNI GLAS® | **STYLE**  
Interior - Design

## Verbindungen durch Variationen in Farbe

Die lackierten Gläser der Produktreihe Lacobel und Matelac 20/20 veredeln Ihre Wände und Möbel in vielen zeitgemäßen Farben langlebig und brillant. Die Gestaltungsmöglichkeiten sind nahezu unbegrenzt, denn mit ihren jeweils 20 identischen Farbtönen verbinden sich Lacobel- wie Matelac-Verglasungen in subtiler Weise mit unterschiedlichsten Werkstoffen wie Holz, Stein und Metall und kreieren ein stilvolles Ambiente.

Zur Auswahl stehen drei Farbkollektionen: Classics, Trendies und Exclusives. Mit dieser Farbauswahl lässt sich eine schier unendliche Vielfalt an Stimmungen erzeugen, sei es harmonisch oder kontrastreich.

Und wenn Ihr Projekt einen ganz individuellen Farbton erfordert, erstellt der MyColour-Service diesen auf Anfrage speziell für Ihre Anforderungen.



Wandverkleidung in Matelac Green Sage

## Wählen Sie das Besondere

Auch nach Jahren bewahren Wände, Schiebetüren und Möbel ihr ursprüngliches Aussehen, denn das eingesetzte Fertigungsverfahren garantiert einen gleichmäßig glänzenden (Lacobel) bzw. matten (Matelac) und fehlerfrei auf dem Glas haftenden Lackauftrag.

Für Lacobel und Matelac werden ausschließlich umweltfreundliche Lacke verwendet. Durch die äußerst geringe Emission flüchtiger organischer Verbindungen und Formaldehyd bleibt die Innenraumluftqualität unbeeinträchtigt.

Dank 20 trendiger Farben und dem MyColour-Service gibt es nahezu unbegrenzte Gestaltungsmöglichkeiten in glänzend oder matt.

Einfache Montage, denn Lacobel und Matelac (für Möbel und Wandverkleidungen) werden genau wie Spiegel angebracht. Eine Montageanleitung finden Sie unter [www.yourglass.com](http://www.yourglass.com).

Für ein Mehr an Sicherheit erhalten Sie Lacobel und Matelac auf Wunsch auch mit SAFE(+)-Folie.



Eine Polypropylenfolie auf der lackierten Glasseite bietet noch mehr Schutz für Ihr Lacobel oder Matelac-Produkt.





Wandverkleidung in Lacobel Copper Metal

© AGC Glass Europe

## UNI GLAS® | STYLE

Interior-Design

### Lacobel & Matelac

#### The Classics

Die Classics-Serie umfasst drei zeitlose Farben pro Produktreihe. White Soft und Black Classic sind mit allen übrigen Farben kombinierbar. In der Lacobel-Version verleihen sie dem Innenraum edlen Glanz und eröffnen neue Perspektiven. In der Matelac-Version erzeugt die satinierte Oberflächenoptik eine behagliche und private Atmosphäre. Lacobel Red Luminous belebt den Innenraum, während ihm Matelac Silver Clear einen dezent anspruchsvollen Touch verleiht.

#### The Trendies

Die naturinspirierten und modernen Farben der Trendies-Serie erzeugen warme Strukturen und eine beruhigende Atmosphäre. Vom makellos schneeweißen White Pure reicht die Palette bis zum erdfarbenen Brown Natural und umfasst weitere, der Natur nachempfundene Farben wie

Red Terracotta, Green Soft und Green Sage. Die in beiden Produktreihen nahezu identischen Farben (mit Ausnahme von Beige Light/Warm) ermöglichen spielerische Kombinationen gleichartiger Farbtöne und eine zeitgemäße farbige und hochwertige Gestaltung Ihrer Innenräume.

#### The Exclusives

Mit den Produkten der Exclusives-Serie schaffen Sie Innenräume mit einzigartiger, anspruchsvoller Eleganz. Die Farbpalette umfasst drei exklusive Farbtöne: silber\*, metallisch und glänzend. In Kombination mit edlen Werkstoffen wie Holz, Marmor oder Kupfer kreieren Sie eine stilvolle Umgebung.

\* Matelac Silverprodukte bestehen aus nicht silberbeschichtetem, säuremattiertem Spiegelglas.



© AGC Glass Europe

Farbvielfalt mit MyColour

## MyColour by Lacobel

Auch wenn Ihr Farbwunsch in der vorhandenen Palette nicht dabei ist, haben wir die Lösung. Über den Service MyColour by Lacobel oder Matelac können Sie lackiertes Glas in jeder beliebigen Farbe\* bestellen, ohne auf die Qualitätsstandards von Lacobel oder Matelac verzichten zu müssen.

Die „Colour-on-Demand“-Option ist ab Bestellgrößen von 200 m<sup>2</sup> pro Farbe verfügbar. Wandverkleidungen und Möbel lassen sich damit perfekt auf die individuelle Gestaltung oder eine ganz besondere Farbgebung abstimmen.

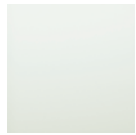
### Spezielle Ausführungen:

Mit den Varianten SAFE und SAFE+ ist Ihr Glas noch mehr geschützt. Denn bei Glasbruch haften die Splitter auf der Folie, wodurch Verletzungen vermieden werden und die Folie schützt die lackierte Seite vor Kratzern.

Bei Verwendung von antibakteriellem Glas werden 99,9 % der an der Glasoberfläche angesiedelten Bakterien vernichtet und die Ausbreitung von Pilzen verhindert. Damit ist diese Glas besonders für erhöhte Hygieneanforderungen geeignet.

\* Diese Möglichkeit besteht nicht für transparente und metallische Farben.

### The Classics



White Soft  
9010



Black Classic  
9005

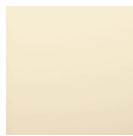


Red Luminous  
1586

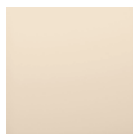
### The Trendies



White Pure  
9003



White Pearl  
1013



Beige Light  
1015



Grey Classic  
7035



Brown Light  
1236



Brown Natural  
7013



Anthracite  
Authentic 7016



Blue Shadow  
7000



Green Soft  
8615

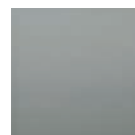


Green Sage  
8715

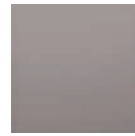


Red Terracotta  
8815

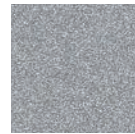
### The Exclusives



Grey Metal  
9006



Taupe Metal  
0627



Aluminium  
Rich 9007



Copper Metal  
9115



Black Starlight  
0337



Brown Starlight  
9015

Farbpalette Lacobel

UNIGLAS® | **STYLE**  
Interior - Design

## Technische Angaben Lacobel/Matelac

Ihre Anforderungen			Worauf Sie achten sollten
Sicherheit	Vorspannen	Nein	Vorspannbares, lackiertes Glas, siehe Lacobel T und Matelac T
	Verbundglasherstellung	Nein	
	SAFE-Folie	Ja	Lacobel und Matelac SAFE und SAFE+ entsprechen der EN 12600
Zuschnitt	Rechteckig oder rund	Ja	Beide Glasserien lassen sich auch in der SAFE/SAFE+ Variante wie herkömmliches Spiegelglas zuschneiden - siehe Bearbeitungsrichtlinien
Formgebung und Kantenbearbeitung	Kantenschliff	Ja	Beide Glasserien sind auch in der SAFE/SAFE+ Variante wie herkömmliches Spiegelglas für Formgebung und Kantenbearbeitung geeignet - siehe Bearbeitungsrichtlinien
	Schleifen	Ja	
	Bohren	Ja	
	Kerben	Ja	
Spezielle Verarbeitung	Sandstrahlen	Ja	Lacobel kann auf der Glasseite sowie auf der lackierten Seite sandgestrahlt werden.
	Säuremattieren	Ja	Matelac
Außenanwendungen	-	Nein	Lacobel/Matelac dürfen weder für Außenanwendungen noch für Isolierverglasungen eingesetzt werden, auch wenn die beschichtete Seite innen liegt.

### The Classics



White Soft  
9010



Black Classic  
9005



Silver Clear

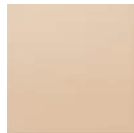
### The Trendies



White Pure  
9003



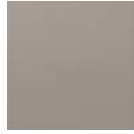
White Pearl  
1013



Beige Warm  
1015



Grey Classic  
7035



Brown Light  
1236



Brown Natural  
7013



Anthracite  
Authentic  
7016



Blue Shadow  
7000



Green Soft  
8615

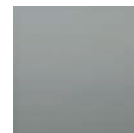


Green Sage  
8715



Red Terracotta  
8815

### The Exclusives



Grey Metal  
9006



Taupe Metal  
0627



Silver Grey



Silver Bronze



Silver  
Clearvision

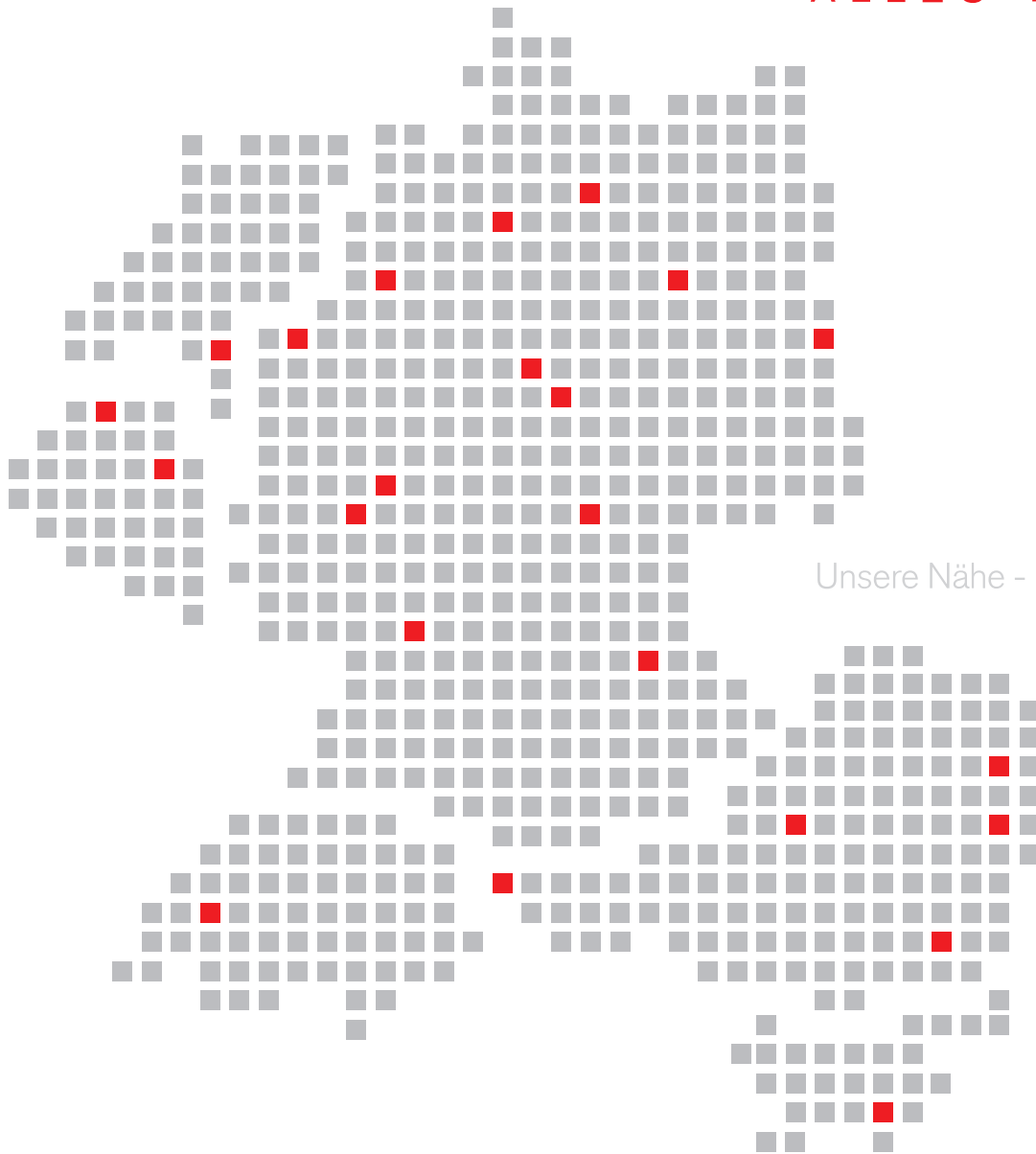


Brown Walnut  
8915

Farbpalette Matelac

## Sonstige Merkmale

Verarbeitung /Eigenschaften			Anmerkungen
Installierung	Ausrichtung und Schutz der metallischen und Starlight-Farbschichten	-	Aufgrund der speziellen Farbpigmente der metallischen und Starlight (Farben, weisen diese Farbschichten eine bestimmte Ausrichtung auf. Dies muss bei der Planung, Verarbeitung und Montage berücksichtigt werden. Die anderen Farben der Produktreihe werden isotropisch aufgetragen (d. h. die Farbschicht weist keine „Richtung“ oder „Ausrichtung“ auf). Wird bei der Montage des Glases Silikon verwendet, so ist für die metallischen und Starlight Farben ein zusätzlicher Schutz des rückseitig lackierten Glases notwendig. Diese Farben dürfen dann nur als Safe- oder Safe+ -Version eingesetzt werden. - siehe Bearbeitungsrichtlinien
Wasserfestigkeit		Ja	Alle Lacobel/Matelac-Farben sind wasser- und feuchtigkeitsbeständig. Lacobel/Matelac gegen eindringendes Wasser auf der Glasrückseite abdichten (Silikon an den Verbindungsstellen).
Mechanische Festigkeit		Ja	Ähnlich wie Floatglas. Lackierung bei Verarbeitung und Einbau nicht beschädigen - siehe Bearbeitungsrichtlinie



Unsere Nähe - Ihr Vorteil

UNIGLAS GmbH & Co. KG  
Robert-Bosch-Straße 10  
D-56410 Montabaur  
Telefon: +49 (0) 2602/94929-0  
Fax: +49 (0) 2602/94929-299  
E-Mail: [info@uniglas.de](mailto:info@uniglas.de)

